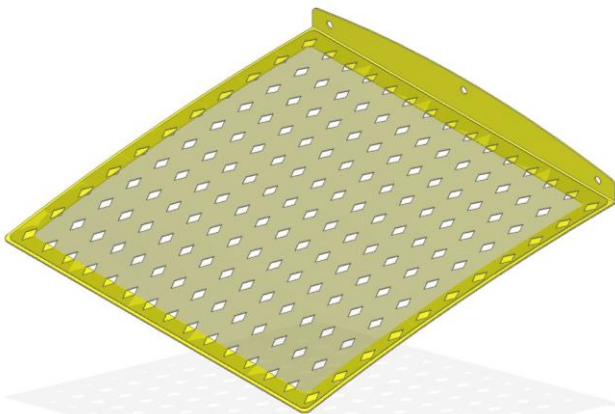


Umbauanleitung Einfüllgitter

PS 800 und PS 1000 bis 1600

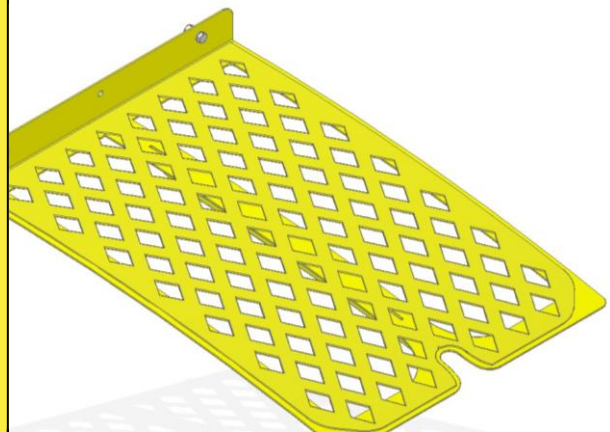
Einfüllgitter2 PS 800
Art.Nr.: 04011-2-055



Inhalt:

- 1 Stk Einfüllgitter2 800L RAL 1021
Art.Nr.: 04011-2-060
- 2 Stk Sechskantschraube mit Flansch
Art.Nr.: BN41200-M10x35
- 2 Stk Flanschmutter
Art.Nr.: BN6783-M10

Einfüllgitter PS 1000 bis 1600
Art.Nr.: 04049-2-000



Inhalt:

- Einfüllgitter PS 1000 RAL 1021
Art.Nr.: 04049-2-045
- 2 Stk Sechskantschraube mit Flansch
Art.Nr.: BN41200-M10x35
- 2 Stk Flanschmutter
Art.Nr.: BN6783-M10

Stand: 06/2016, V1.0

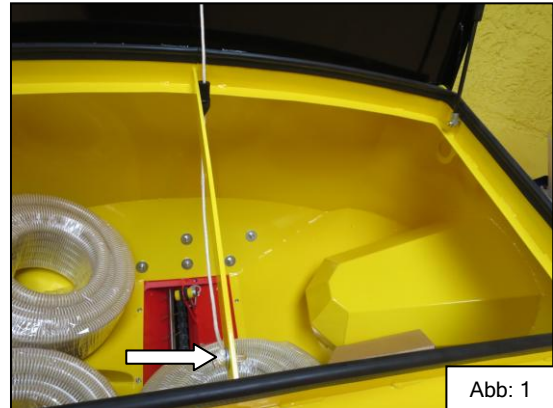


Best. Nr.: 00600-3-960

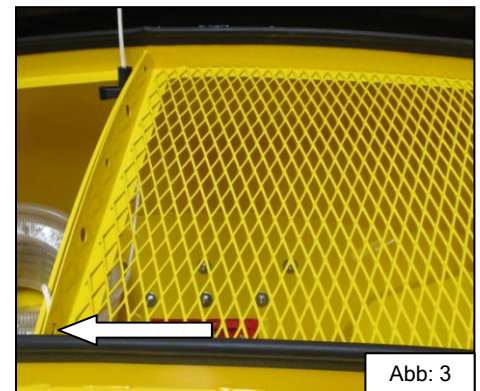
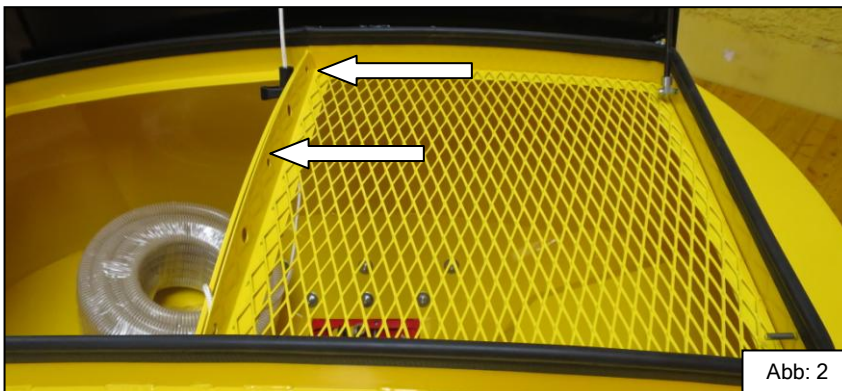
Der Umbau beim PS800 ist wie folgt durchzuführen:

1 Behälteröffnung vorbereiten für den Einbau

- ✓ Deckel öffnen und Rückhol-Seil des Deckels am Behälter abnehmen (Abb: 1).



2 Einfüllgitter einbauen

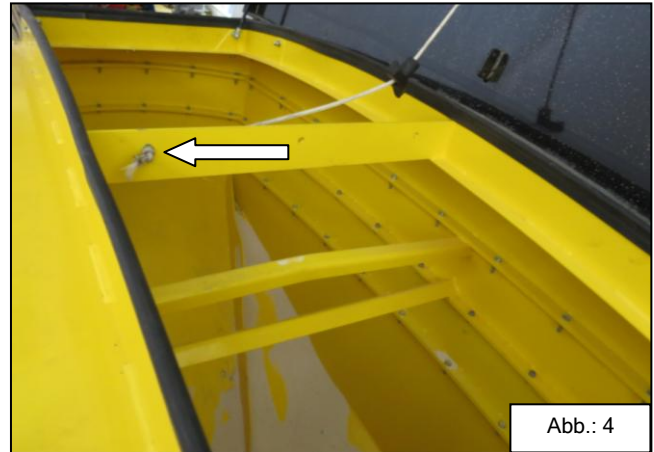


- ✓ Es können ein oder zwei Einfüllgitter eingebaut werden.
- ✓ Das Einfüllgitter passt sowohl an der linken als auch an der rechten Behälterseite (Abb.: 2).
- ✓ Einfüllgitter mit zwei Schrauben befestigen (Abb.: 2).
- ✓ Im dritten Loch wird wieder das Rückhol-Seil montiert (Abb.: 3).

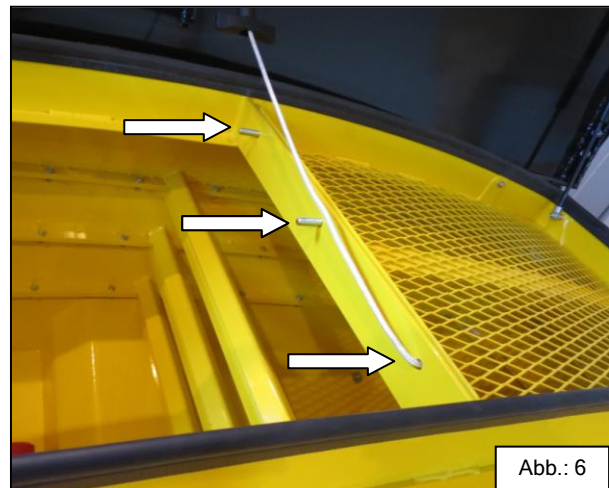
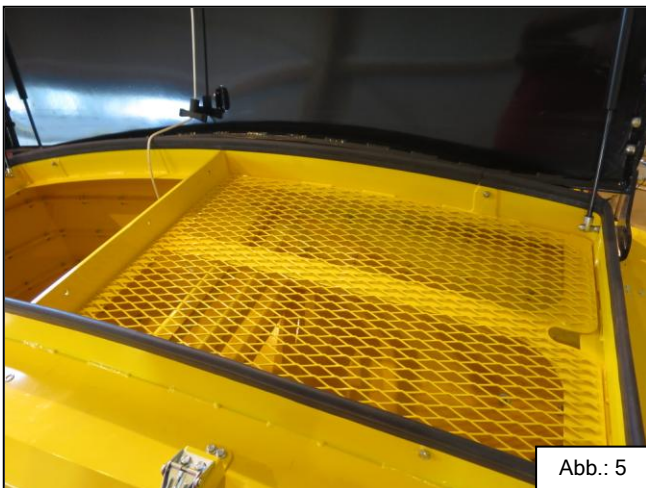
Der Umbau beim PS 1000 bis 1600 ist wie folgt durchzuführen:

3 Behälteröffnung vorbereiten für den Einbau

- ✓ Deckel öffnen und Rückhol-Seil des Deckels am Behälter abnehmen (Abb: 4).



4 Einfüllgitter einbauen



- ✓ Es können ein oder zwei Einfüllgitter eingebaut werden.
- ✓ Das Einfüllgitter passt sowohl an der linken als auch an der rechten Behälterseite (Abb.: 5).
- ✓ Einfüllgitter mit zwei Schrauben befestigen (Abb.: 6).
- ✓ Im dritten Loch wird wieder das Rückhol-Seil montiert (Abb.: 6).

Qualität für Profis

Von Landwirten inspiriert & von Profis realisiert



APV - Technische Produkte GmbH
Dallein 15
AT-3753 Hötzelndorf

Tel.: +43(0)2913 8001
Fax.: +43(0)2913 8002

www.apv.at
office@apv.at